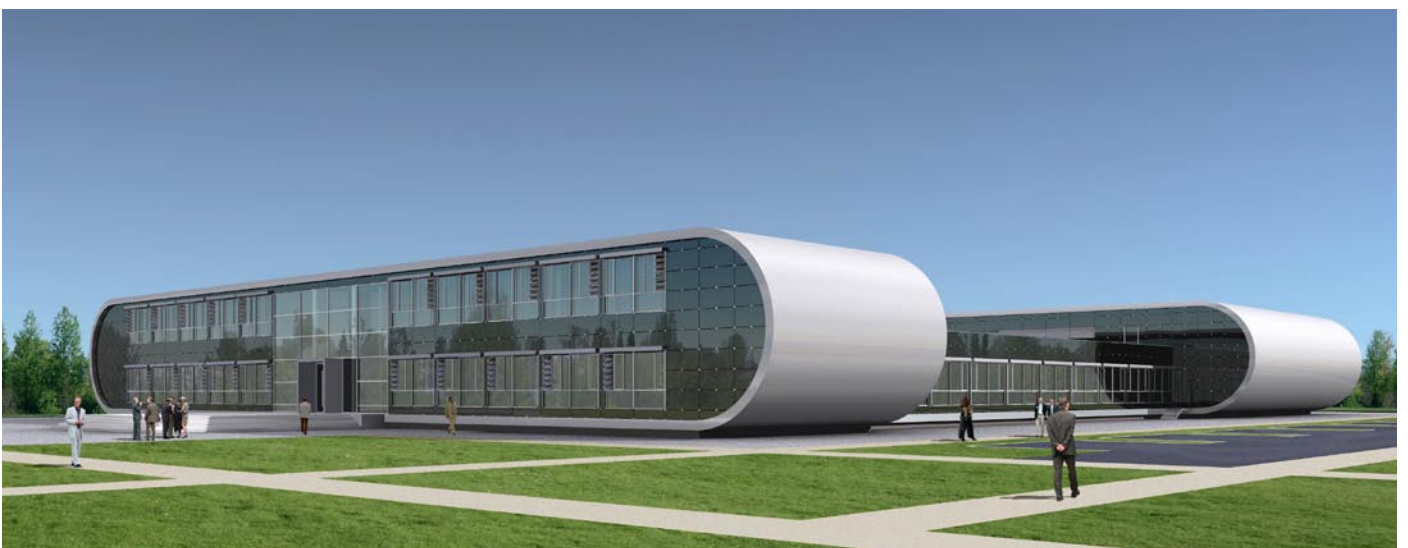
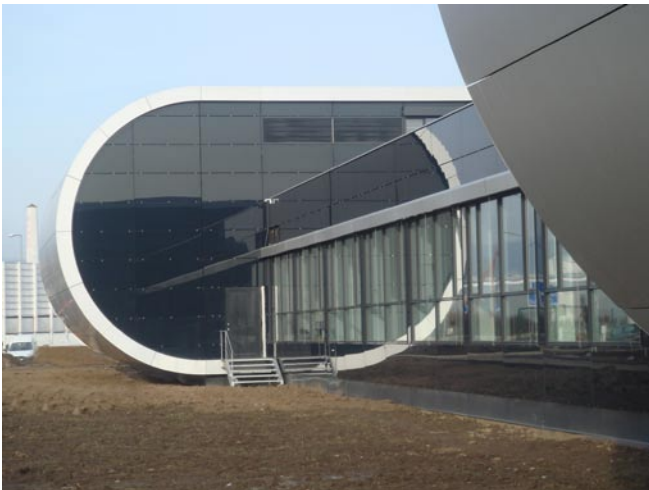
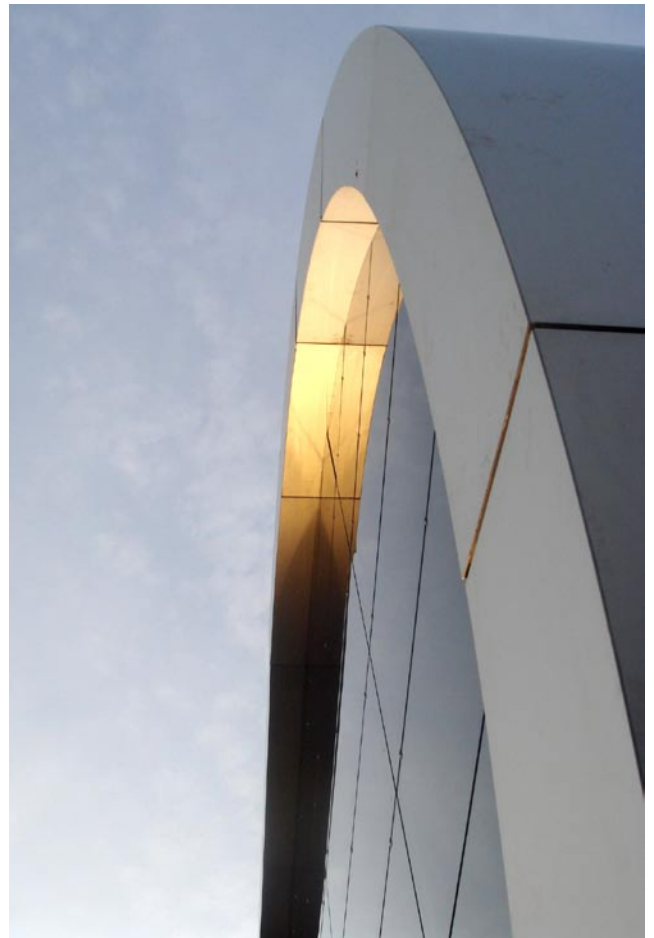


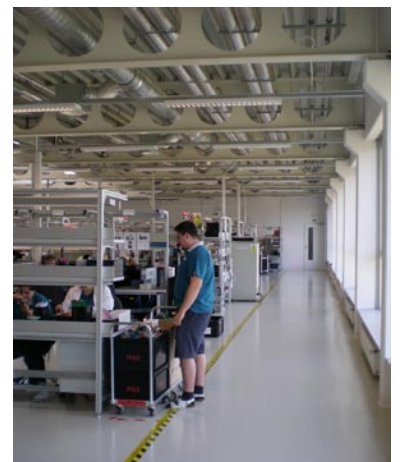
Produktionsgebäude für die Puls-Power GmbH in Chomutov, Tschechien

Planung und Realisierung eines Werkes für Entwicklung und Produktion von elektronischen Stromversorgungssystemen

Auftraggeber (privat):
PULS investicni s.r.o., Chomutov (CZ)
Planungsbeginn 2004
Fertigstellung 2007
Alle Architektenleistungen vom
Vorentwurf bis Bauleitung -
K+P als Generalplaner



Produktionsgebäude für die Puls-Power GmbH in Chomutov, Tschechien



Produktionsgebäude für die Puls-Power GmbH in Chomutov, Tschechien

Die Firma Puls ist auf die Entwicklung und Produktion von elektronischen Stromversorgungen spezialisiert. Mit dem Neubau festigt und erweitert Puls ihre Präsenz in Chomutov / Tschechien und beschäftigt dort in zwei Schichten ca. 300 Mitarbeiter.

Das Gebäude befindet sich im Bereich der Industriezone von Chomutov und setzt sich aus drei wesentlichen Nutzungsbereichen zusammen:

- Verwaltung
Zweigeschossiges Bauteil im Norden mit Haupteingang, Entwicklungs- und Büroräumen, Sozialräumen sowie einer Küche/Kantine mit angegliederter Terrasse im Innenhof.
- Lager
Parallel zur Verwaltung im Süden angeordnetes Bauteil mit einem hohen Lagerbereich, Warenumschlag sowie Produktions- und Abfertigungszonen in zweigeschossigen Teilbereichen.
- Produktion
Zwei, zwischen Verwaltung und Produktion angeordnete stützenfreie, Produktionshallen die funktional über einem, den Innenhof querenden, Gang direkt miteinander verbunden werden.

Die Außenwirkung des Gebäudes soll die Fortschrittlichkeit und Innovationsstärke der Firma Puls und ihrer Produkte signalisieren.

Der Baukörper Verwaltung und Lager erhalten eine seitliche Einfassung mit einer Metallhaut aus großformatigen eloxierten Alublechen, die an den Gebäudeenden halbkreisförmig gekrümmt sind. Die restlichen Fassadenflächen werden mit dunkel emaillierten Glaspaneelen verkleidet. In dieser Fassadenebene sind auch die Fensterelemente mit außen vorgesetzten Sonnenschutzlamellen eingesetzt. Diese Elemente mit Festverglasungsfeldern und Drehflügeln beinhalten auch jeweils ein Glaslamellenfeld, deren Lamellen zur nächtlichen Auskühlung der Räume motorisch betrieben wird.

Die Gestaltung der Innenräume folgt vornehmlich den funktionalen und ergonomischen Erfordernissen der Nutzung und berücksichtigt in Raumkonzeption, Material- und Farbwahl das Ziel den Mitarbeitern adäquate Arbeitsplätze zur Verfügung zu stellen.

Projekt- und Gebäudedaten:

Standort:	CZ – 43001 Chomutov, Alfonse Muchy 5473
Bauherr:	PULS investicni s.r.o., Chomutov, CZ, vertreten durch PULS-Power GmbH, München, Deutschland
Leistungsphase 1-8:	K+P Architekten und Stadtplaner GmbH
Generalplaner	Koch · Voigt · Zschornack Ismaninger Str. 57, 81675 München, Deutschland

Baukosten:	ca. 6 Mio. Euro
Bruttorauminhalt:	ca. 34.000 m ³
Bruttogeschoßfläche	ca. 6.400 qm
Planungsbeginn:	2004
Fertigstellung:	2007

Offizielle Werkseröffnung	30. Juni 2007
--------------------------------------	---------------

