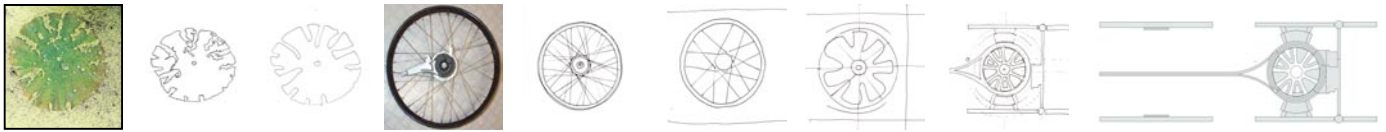
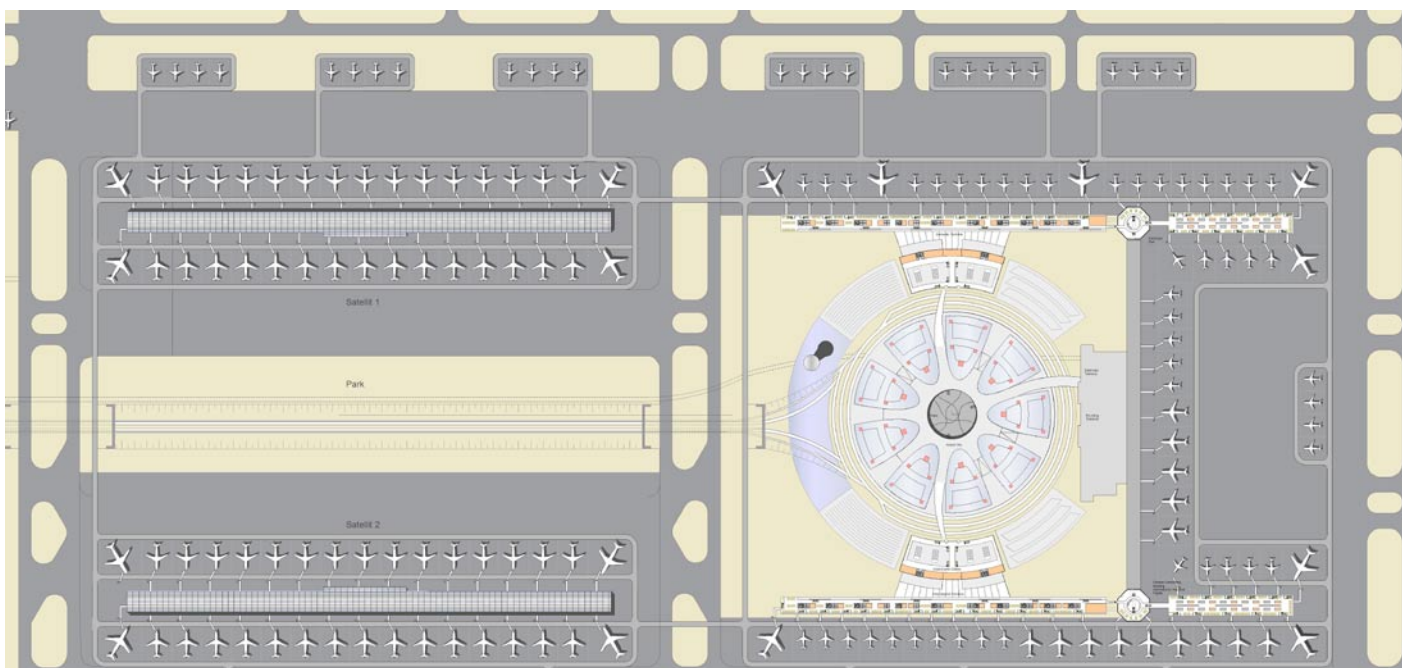
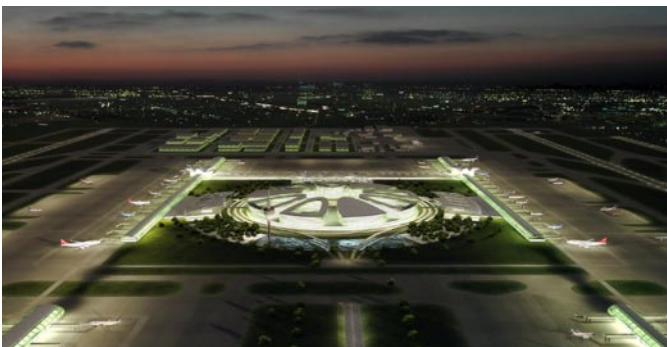
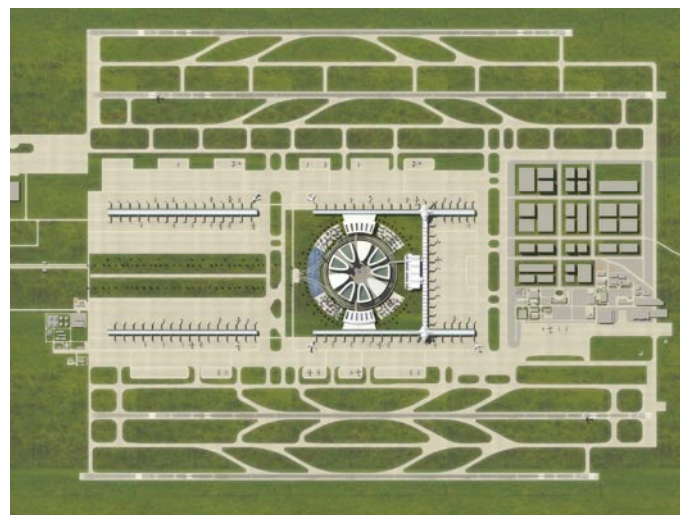


Internationaler Flughafen Hangzhou , Hangzhou Xiaoshan, VR China



Masterplan zur Langzeitentwicklung und Terminal Design für den Internationalen Flughafen Hangzhou

Bauherr:
Hangzhou Xiaoshan Intl. Airport Ltd.
Wettbewerb 2005
2. Preis



Internationaler Flughafen Hangzhou , Hangzhou Xiaoshan, VR China

Hangzhou und die Region Zhejiang erfährt zur Zeit hohe Zuwachsraten sowohl in der wirtschaftlichen Entwicklung als auch in der Bevölkerungszahl. Auch der Rang als einer der schönsten Städte Chinas zieht Touristen an.

Diesem Stellenwert ist die Erweiterung des Internationalen Airports Hangzhou geschuldet. Die Masterplanung soll ebenfalls den gewünschten Ausbau zum nationalen Drehkreuz Chinas und ein Maximum an Flexibilität und Kapazität gewährleisten.

Neben der Schaffung einer optimalen land- und luftseitigen Flughafengeometrie ist die Entwicklung einer symbolträchtigen und identitätsstiftenden Figur für das Gesamtareal von entscheidender Wichtigkeit.

Die Überlagerung des Lotusblattes (Hangzhou: Stadt der Seen) und des Wagenrades (nationales Drehkreuz: HUB) führt zu einer Großform die neben den Terminals und der Vorfahrten eine Airport City definiert, die für die Flughafenbetreiber neben der guten Organisation der Stellplätze und des Metroanschlusses zu einer hohen Ausnutzung verwertbarer Flächen bedeutet.

Projektdaten:

Bauherr: Hangzhou Xiaoshan International Airport Ltd.
Planung: K+P Architekten und Stadtplaner GmbH
2005 Koch · Drohn · Schneider · Voigt
 Ismaninger Str. 57, 81675 München
 In Zusammenarbeit mit
 Obermeyer Consulting Engineers (Shanghai Ltd) +
 Zhejiang Architecture Design and Research Institute

Bruttogeschoßfläche: 230.000 m²
+ zzgl. Stellplätze 219.000 m², davon:
 102.000 m² Tiefgarage, 117.000 sq m aussen

Grundstücksfläche: 150.000 m², davon:
 50.000 m² Internationales Terminal
 100.000 m² Nationales Terminal

Masterplan
Flugzeugabstellpositionen 156
Kontakt Positionen: 109 = 70 %
Remote Positionen: 47 = 30 %
Passagierbewegungen jährlich 52 Mio.
Passagiere / Flug: 118

2005 Terminal 1 until
2008 International Terminal
Airport City



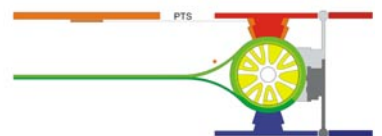
2010 New Domestic Terminal
Airport City Extension Terminal 1



2012 Extension International Terminal,
Extension Domestic Terminal until 2020
Airport City



2022 Airport City - Curbside until
2025 Satellite 1 - PTS
Extension National Terminal



Step 9
Satellite 2 - PTS
Extension International Terminal

